

# Lichtleitkabelverstärker Mini

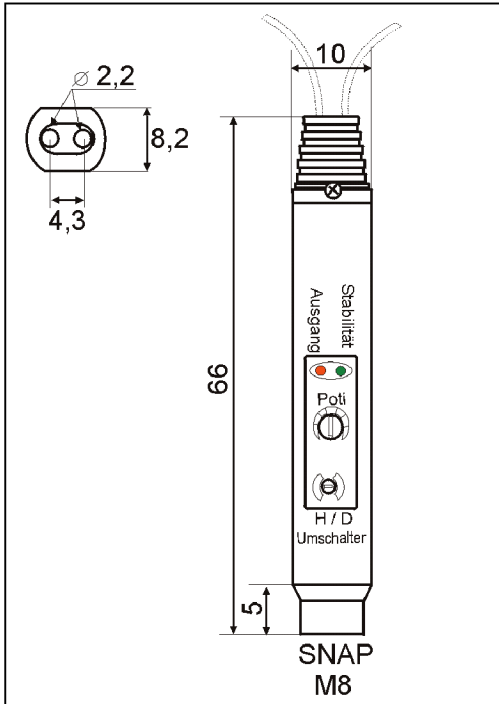
Poti , Hell-Dunkelumschalter

# Rotlicht

Schutzart IP 65

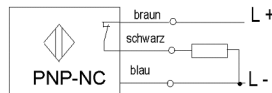
Umgebungstemperatur -10...+55° C

Der Einsatz dieser Geräte in Anwendungen , wo die Sicherheit von Personen von der Gerätefunktion abhängt , ist nicht zulässig

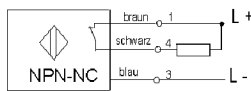
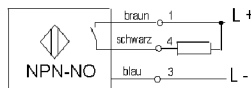


## Anschlußschema DC

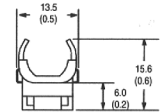
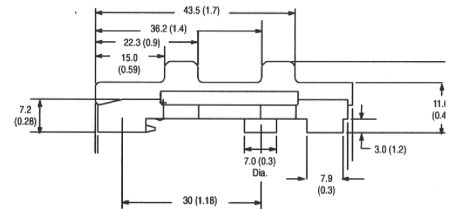
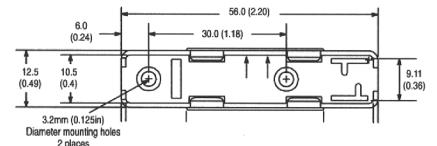
PNP



NPN



## Halter für Schienen + Schraubmontage



je nach Lichtleiter

10...30 VDC

100 mA

< 25 mA

1000 Hz

ABS

0,5 ms

EN 60947-5-2

Rotlicht 660 nm

SNAP-Stecker

**OVL2-KF2-66-PU-S8**

auf Anfrage

auf Anfrage

## Technische Daten bei 20°C / 24V

Tast- / Reichweite mm

Betriebsspannung

Laststrom max.

Stromaufnahme

Schaltfrequenz

Gehäusematerial

Ansprechzeit

Fremdlichtgrenze

Lichtquelle

Ausführung

Bestelltable

**PNP- hell / dunkelschaltend**

NPN-hell / dunkelschaltend

Kabelgeräte

Preis €



# Lichtleitkabelverstärker , Rotlicht

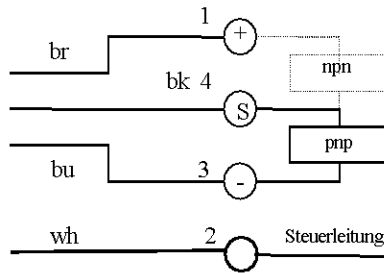
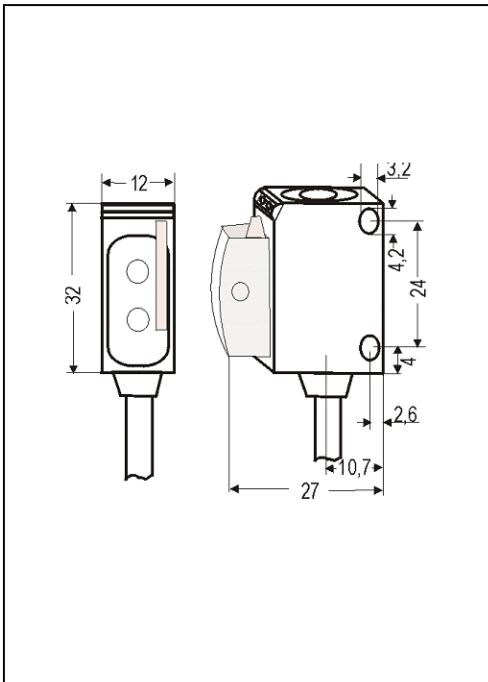
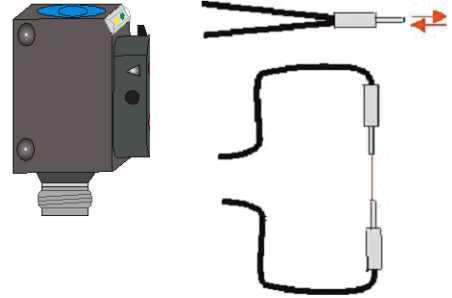
## Serie 20 Teach-In

für WRB2

Schutzart IP 67

Umgebungstemperatur -20...+60° C

Tastweite auch über Steuerleitung einstellbar

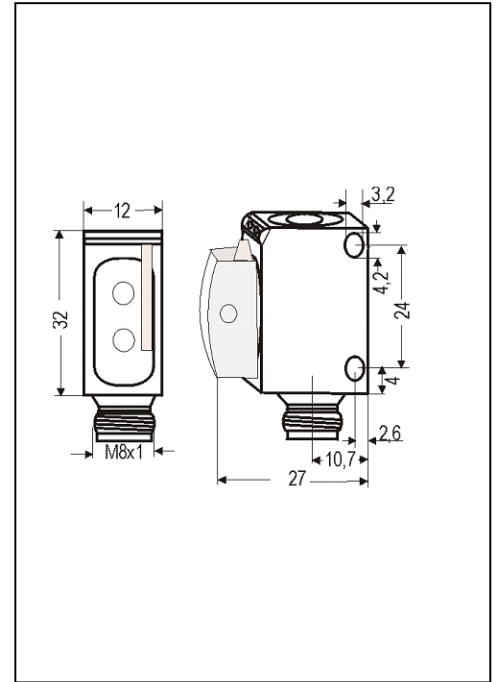


### Steuerleitung :

10...30 VDC – gleiche Funktion wie Taste  
 0...2,5 VDC - Taste gesperrt  
 offen - Normalfunktion

### Öffner – oder Schliesserfunktion :

Über Drucktaste oder Steuerleitung



### je nach Lichtleiter

10...30 VDC

100 mA

< 25 mA

1000 Hz

ABS

± 10%

3000 Lux Halogen - / 10000 Lux Sonnenlicht

Rotlicht 660 nm

ca. 40g

2 meter PVC Kabel

OVL2-S20-PU-K

### Technische Daten bei 20°C / 24V

Tast- Reichweite mm

Betriebsspannung

Laststrom max.

Stromaufnahme

Schaltfrequenz

Gehäusematerial

Schalthysterese

Fremdlichtgrenze

Lichtquelle

Gewicht

Ausführung

### Bestelltabelle

PNP hell-oder dunkelschaltend

Preis

### je nach Lichtleiter

10...30 VDC

100 mA

< 25 mA

1000 Hz

ABS

± 10%

3000 Lux Halogen - / 10000 Lux Sonnenlicht

Rotlicht 660 nm

ca. 40g

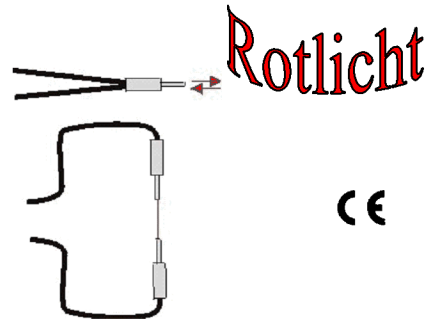
Stecker SS8/4 polig

OVL2-S20-PU-SS8/4



# Lichtleitkabelverstärker OVL2-609...

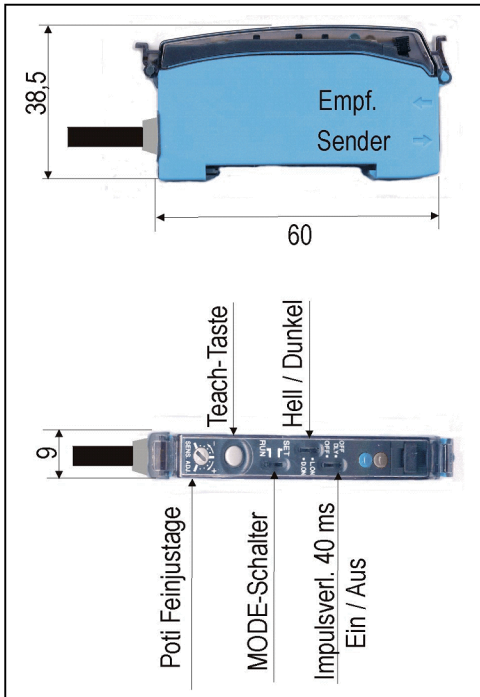
Teach-In Taste + Feinjustagepoti



Schutzart IP 50

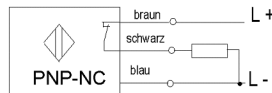
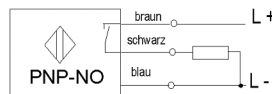
Umgebungstemperatur -10...+55° C

Der Einsatz dieser Geräte in Anwendungen, wo die Sicherheit von Personen von der Gerätefunktion abhängt, ist nicht zulässig

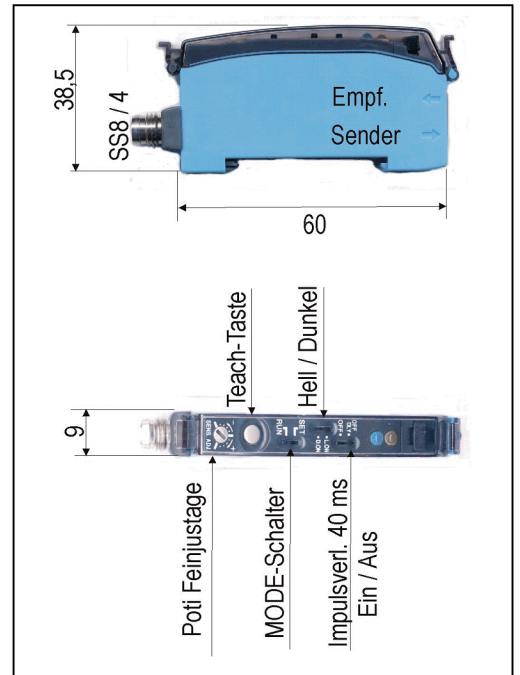
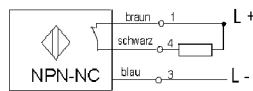
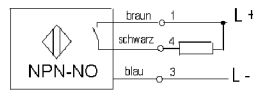


## Anschlußschema DC

PNP



NPN



| Technische Daten bei 20°C / 24V    |  |
|------------------------------------|--|
| Tast- / Reichweite mm              |  |
| Betriebsspannung                   |  |
| Laststrom max.                     |  |
| Stromaufnahme                      |  |
| <b>Schaltfrequenz</b>              |  |
| Gehäusematerial                    |  |
| Ansprechzeit                       |  |
| Fremdlichtgrenze                   |  |
| Lichtquelle                        |  |
| <b>Impulsverlängerung</b>          |  |
| Ausführung                         |  |
| <b>Bestelltable</b>                |  |
| <b>PNP- hell / dunkelschaltend</b> |  |
| <b>NPN-hell / dunkelschaltend</b>  |  |
| <b>Preis DM / €</b>                |  |

|                                     |
|-------------------------------------|
| <i>je nach Lichtleiter 50 / 500</i> |
| 10...30 VDC                         |
| 100 mA                              |
| < 50 mA                             |
| <b>1000 Hz</b>                      |
| ABS                                 |
| 0,5 ms                              |
| EN 60947-5-2                        |
| <b>Rotlicht 660 nm</b>              |
| <b>40 ms zuschaltbar</b>            |
| 2 meter PVC Kabel 3x 0,2 mm         |
| <b>OVL2-609Te-PUK</b>               |
| <b>OVL2-609Te-NUK</b>               |

|                                     |
|-------------------------------------|
| <i>je nach Lichtleiter 50 / 500</i> |
| 10...30 VDC                         |
| 100 mA                              |
| < 50 mA                             |
| <b>1000 Hz</b>                      |
| ABS                                 |
| 0,5 ms                              |
| EN 60947-5-2                        |
| <b>Rotlicht 660 nm</b>              |
| <b>40 ms zuschaltbar</b>            |
| Stecker SS8/4 polig                 |
| <b>OVL2-609Te-PU-SS8/4</b>          |
| <b>OVL2-609Te-NU-SS8/4</b>          |



