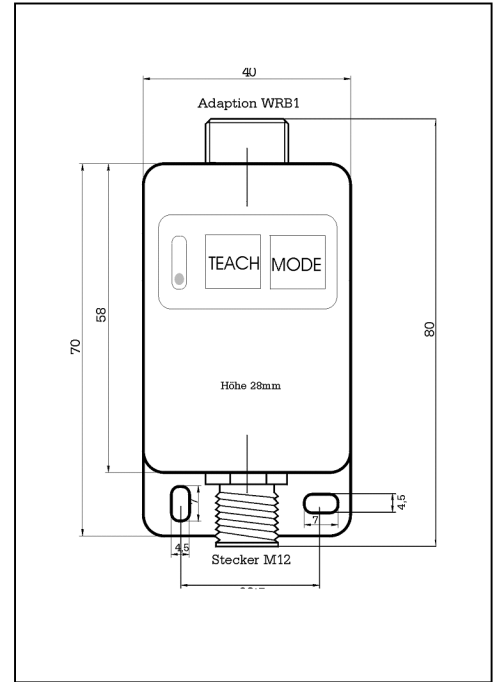
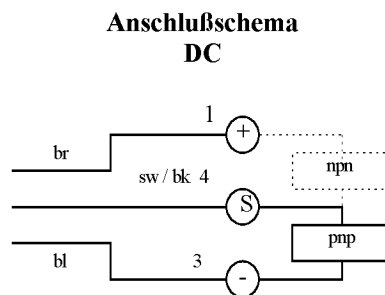
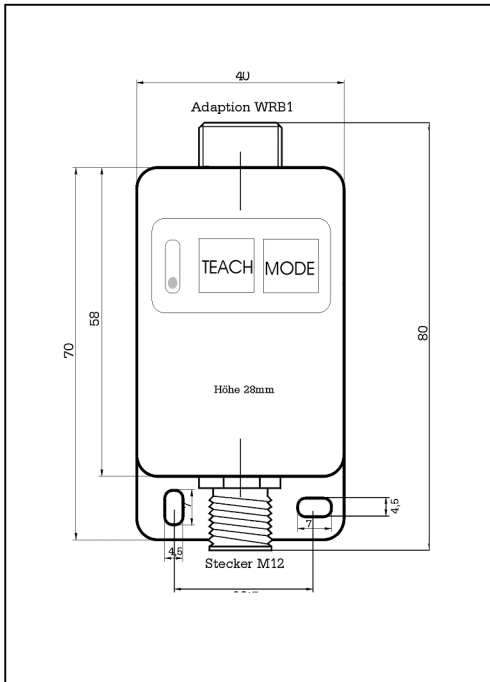
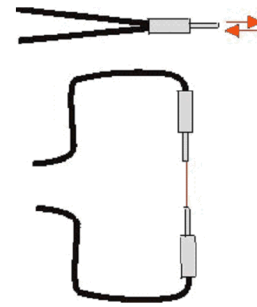
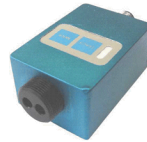


# Teach-In Lichtleitkabelverstärker Infrarot oder **Rotlicht** Bauform OVL1-40/ 41Te für WRB1

Schutzart IP 65

Umgebungstemperatur -0...+60° C

Der Einsatz dieser Geräte in Anwendungen , wo die Sicherheit von Personen von der Gerätefunktion abhängt , ist nicht zulässig



je nach Lichtleiter
10...30 VDC
200 mA
< 50 mA
1000 Hz
ALU
2,5 V
3000 Lux Halogen - / 10000 Lux Sonnenlicht
<b>Infrarot 870 nm</b>
<b>0 – 1 sec</b>
<b>3 poliger S12 Stecker</b>
<b>OVL1-40Te-PU-S12</b>
auf Anfrage
auf Anfrage
S12...

Technische Daten bei 20°C / 24V
Reich- / Tastweite mm
Betriebsspannung
Laststrom
Stromaufnahme
Schaltfrequenz
Gehäusematerial
Spannungsabfall
Fremdlichtgrenze
Lichtquelle
<b>Impulsverlängerung</b>
Ausführung
<b>Bestelltabelle</b>
<b>PNP- dunkel- hellschaltend</b>
NPN
Anschlusskabel
Preis

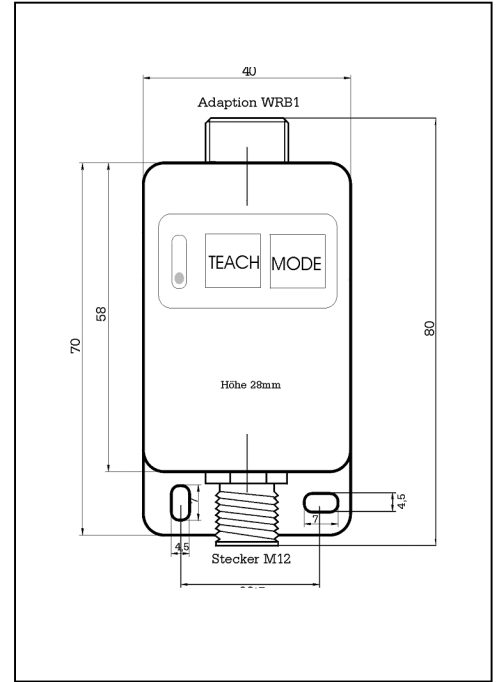
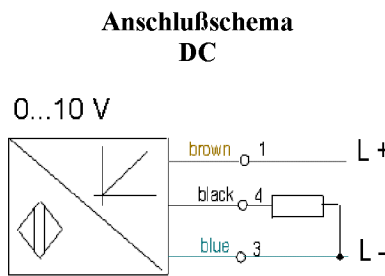
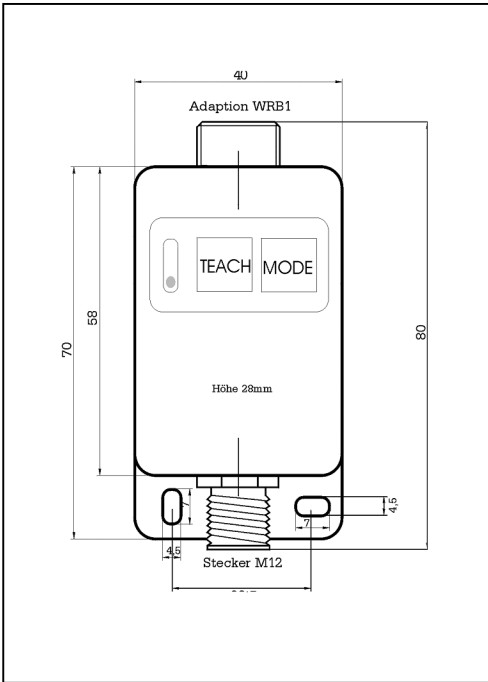
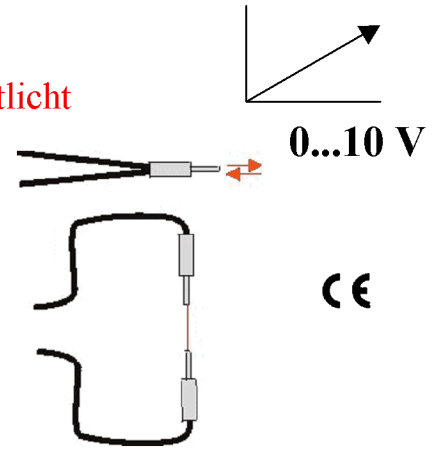
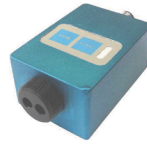
je nach Lichtleiter
10...30 VDC
200 mA
< 50 mA
1000 Hz
Alu
2,5V
3000 Lux Halogen - / 10000 Lux Sonnenlicht
<b>Rotlicht 660 nm</b>
<b>0 – 1 sec</b>
<b>3 poliger S12 Stecker</b>
<b>OVL1-41Te-PU-S12</b>
auf Anfrage
auf Anfrage
S12...

# Analoge Teach-bare Lichtleitkabelverstärker Infrarot oder **Rotlicht**

## Bauform OVL1-40/ 41Te

für WRB1  
 Schutzart IP 65  
 Umgebungstemperatur -0...+60° C

Der Einsatz dieser Geräte in Anwendungen , wo die Sicherheit von Personen von der Gerätefunktion abhängt , ist nicht zulässig



je nach Lichtleiter
10...30 VDC
<b>0...10 V</b>
< 50 mA
1000 Hz
ALU
2,5 V
3000 Lux Halogen - / 10000 Lux Sonnenlicht
<b>Infrarot 870 nm</b>
<b>3 poliger S12 Stecker</b>
<b>OVL1-40Te-10V-S12</b>
auf Anfrage
auf Anfrage
S12...

Technische Daten bei 20°C / 24V
Reich- / Tastweite mm
Betriebsspannung
Ausgang
Stromaufnahme
Schaltfrequenz
Gehäusematerial
Spannungsabfall
Fremdlichtgrenze
Lichtquelle
Ausführung
<b>Bestelltabelle</b>
<b>Ausgang 0...10 V</b>
NPN
Anschlusskabel
Preis

je nach Lichtleiter
10...30 VDC
<b>0...10 V</b>
< 50 mA
1000 Hz
Alu
2,5V
3000 Lux Halogen - / 10000 Lux Sonnenlicht
<b>Rotlicht 660 nm</b>
<b>3 poliger S12 Stecker</b>
<b>OVL1-41Te-10V-S12</b>
auf Anfrage
auf Anfrage
S12...